



TANABATA

Compagnie Les Arts en tout Sens

Fiche Technique février 2023

CONTACT: Régisseuse Laetitia Hohl - 06.81.55.85.25 - laetitiahohl@hotmail.fr

Durée du spectacle: 15 minutes d'accueil public + 35 minutes de spectacle + 10 minutes de bal
Transport: 1 véhicule 3m⁵
Montage: 6 heures
Démontage et chargement: 2 heures
Nombre d'interprètes: 2 (**accès au théâtre 2 heures avant la représentation**)
Jauge: 35 spectateurs
Equipe: 3 personnes en tournée

Un prémontage sera effectué avant notre arrivée.

LOGE:

Une loge ou deux chauffées et équipées (lavabo, sanitaires, miroir...) pour 2 personnes.
Une table à repasser et un fer à repasser.
Des bouteilles d'eau, une cafetière, une bouilloire et un en-cas (fruits secs, fruits frais et graines bio) dès l'arrivée de l'équipe.

PLATEAU:

Cadre de scène minimum:

- 8m d'ouverture,
- 8m de profondeur,
- Hauteur sous perches à 4,50m.

Prévoir:

- pendrillonnage à l'allemande, boîte noire,
- 1 rideau d'avant scène avec un ouverture pour l'entrée des spectateurs sur le plateau,
- mettre un tapis de danse noir (danse au sol).
- possibilité d'accrocher un tissu aérien au centre du plateau (kit d'accroches Cie),
- gaffeurs (noir, tapis de danse noir, aluminium noir, barnier),
- 3 gueuses de 15Kg minimum (points de fixation pour les drisses),
- 1 éclairage graduable en salle.

Si les dimensions du plateau sont plus petites, nous consulter.

LUMIERE:

La régie est au plateau sur une table que la compagnie fournit.
Prévoir une arrivée DMX et un direct avec multiprises.

- 22 circuits gradués de 2KW max
- 1 Découpe courte type 613 SX
- 4 PC 1KW
- 4 PAR 64 CP 62 1KW
- 1 PAR 64 CP61 1KW
- 2 ACP 1000W
- 4 pieds de projecteur, hauteur 2M max
- 7 F1 qui peuvent être fournis par la Cie (charges à prévoir si besoin)
- 7 cellules illuminées avec des ampoules de 100 ou 150W apportées par le Cie (charges à prévoir)
- **Un éclairage salle graduable depuis la régie.**

Régie sur ordinateur

PERSONNELS DEMANDES:

1^{er} service : 1 régisseur lumière et un électro,

Jour J : après montage et réglages lumières, le spectacle est possible à partir de 16h (**si le prémontage a été effectué avant notre arrivée**).

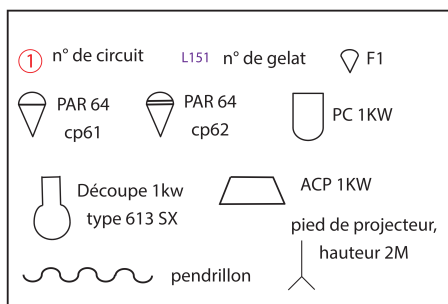
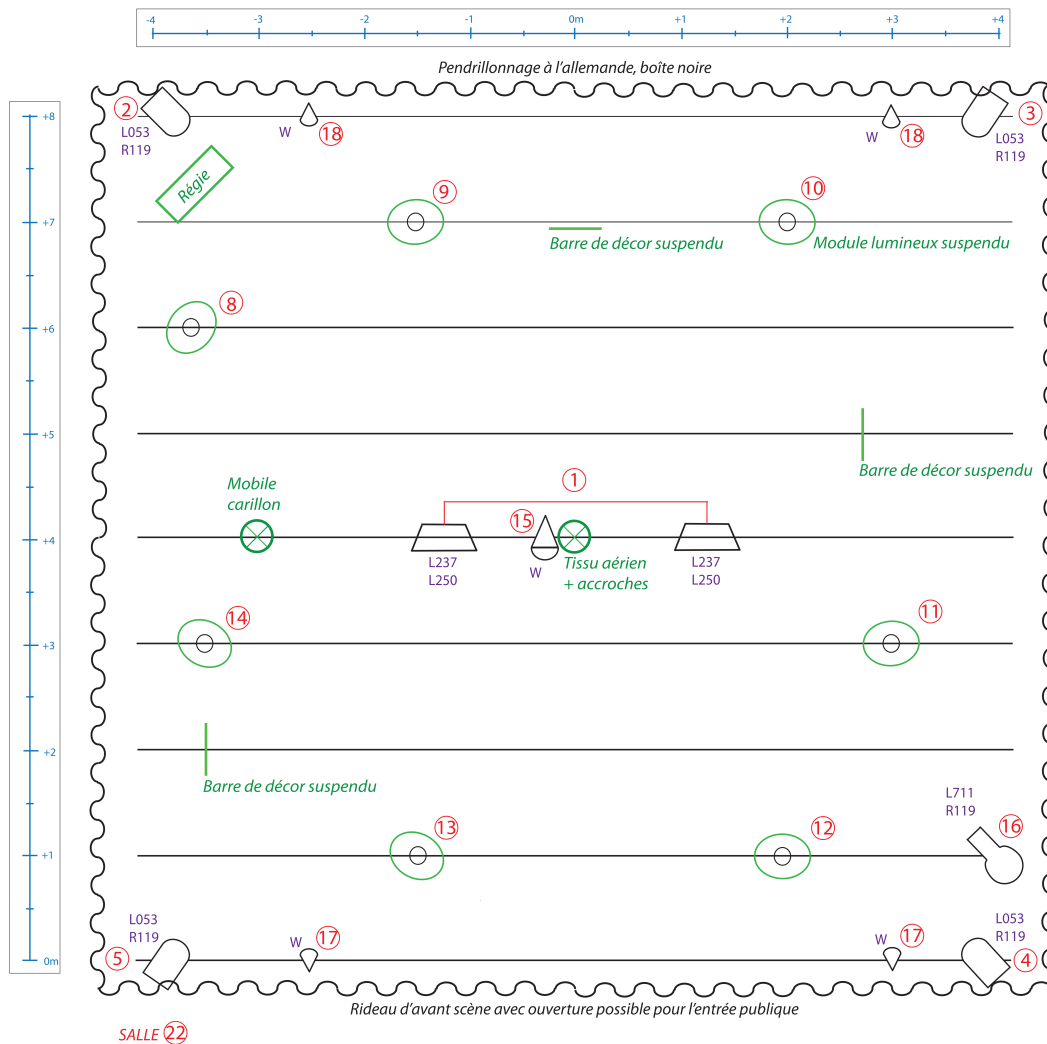
Démontage : 1 régisseur pour le démontage et le chargement.

DECOR COMPAGNIE:

Le décor est composé de plusieurs éléments suspendus, trois barres en bois en forme de trapèze servent à déployer un tissu (cf photo) à l'aide de poulies et de drisses. Des cellules lumineuses en ouates sont aussi suspendues à des hauteurs différentes mais non accessibles du public. Un tissu aérien est accroché au centre du plateau. Les spectateurs sont sur le plateau assis sur des peaux de mouton.



Plan du grill et du décor



TANABATA

Compagnie Les Arts en tout Sens

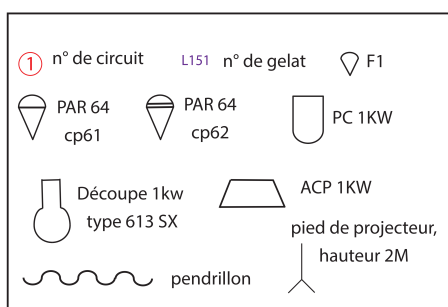
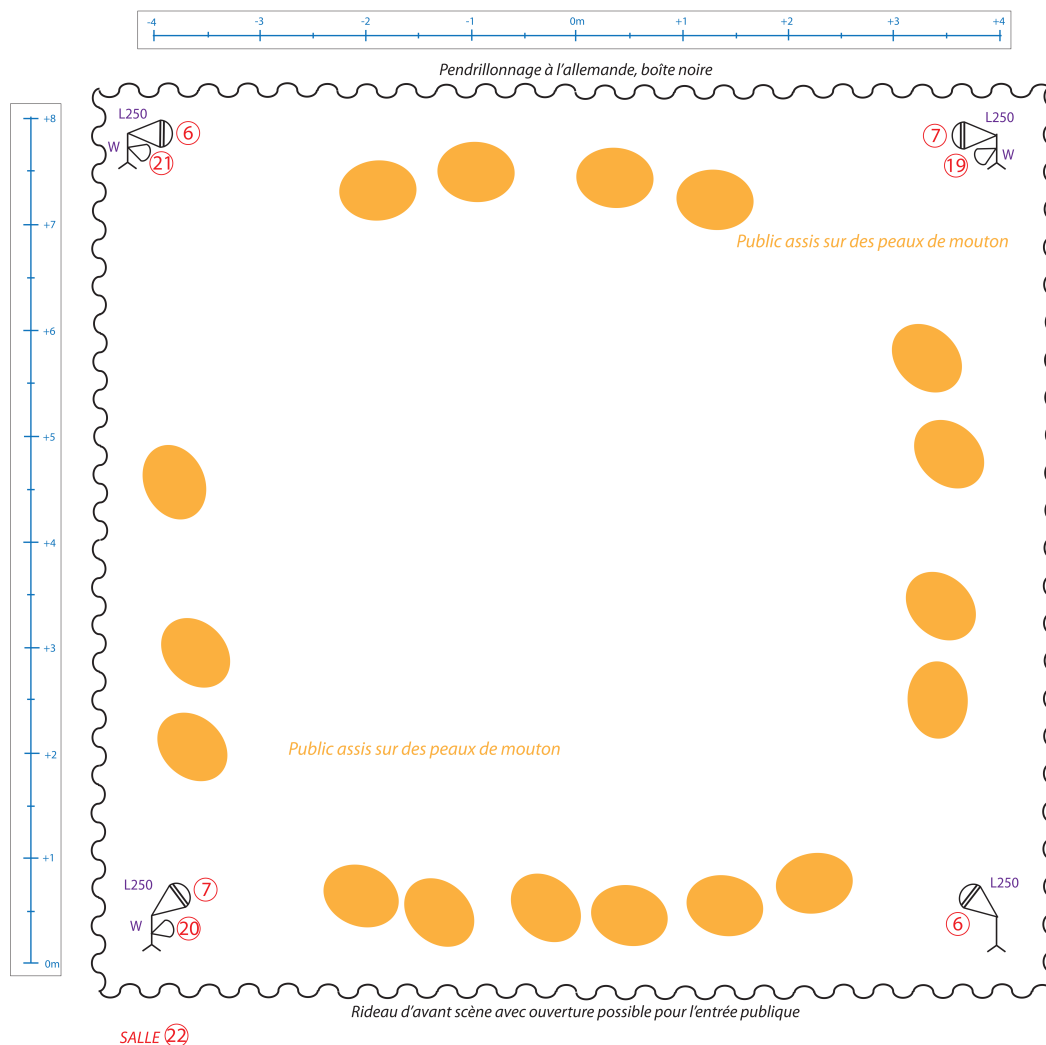
création février 2023

PLAN AU GRIL

Echelle 1/50e |-----| 1 m

Régie lumières: Laetitia Hohl - 06 81 55 85 25 - laetitiahohl@hotmail.fr

Plan du sol avec les assises pour les spectateurs



TANABATA

Compagnie Les Arts en tout Sens

création février 2023

PLAN DU SOL

Echelle 1/50e | 1 m

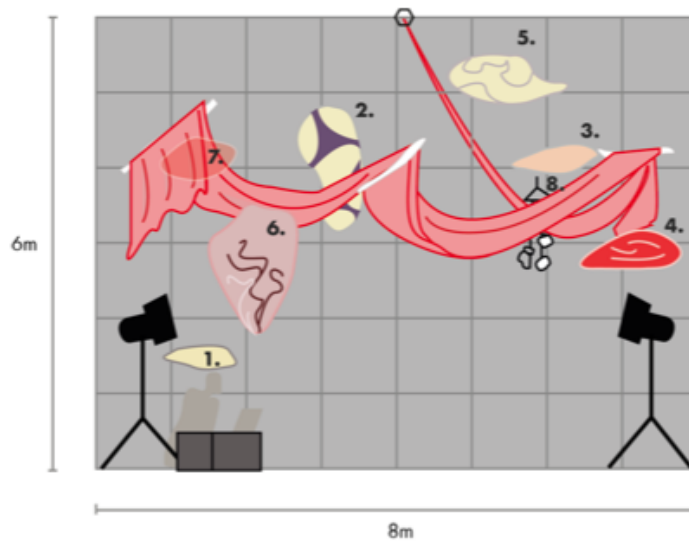
Régie lumières: Laetitia Hohl - 06 81 55 85 25 - laetitiahohl@hotmail.fr

Croquis de l'implantation scénographique



Plan

1. Le soleil
2. La graisse
3. Le bicolor
4. Grand muscle
5. La lune
6. Le coeur
7. Petit muscle
8. Attrape rêve



Coupe

1. Le soleil
2. La graisse
3. Le bicolor
4. Grand muscle
5. La lune
6. Le coeur
7. Petit muscle
8. Attrape rêve